

LE MASSIF



LES CONSTRUCTIONS
RAYMOND ET FILS

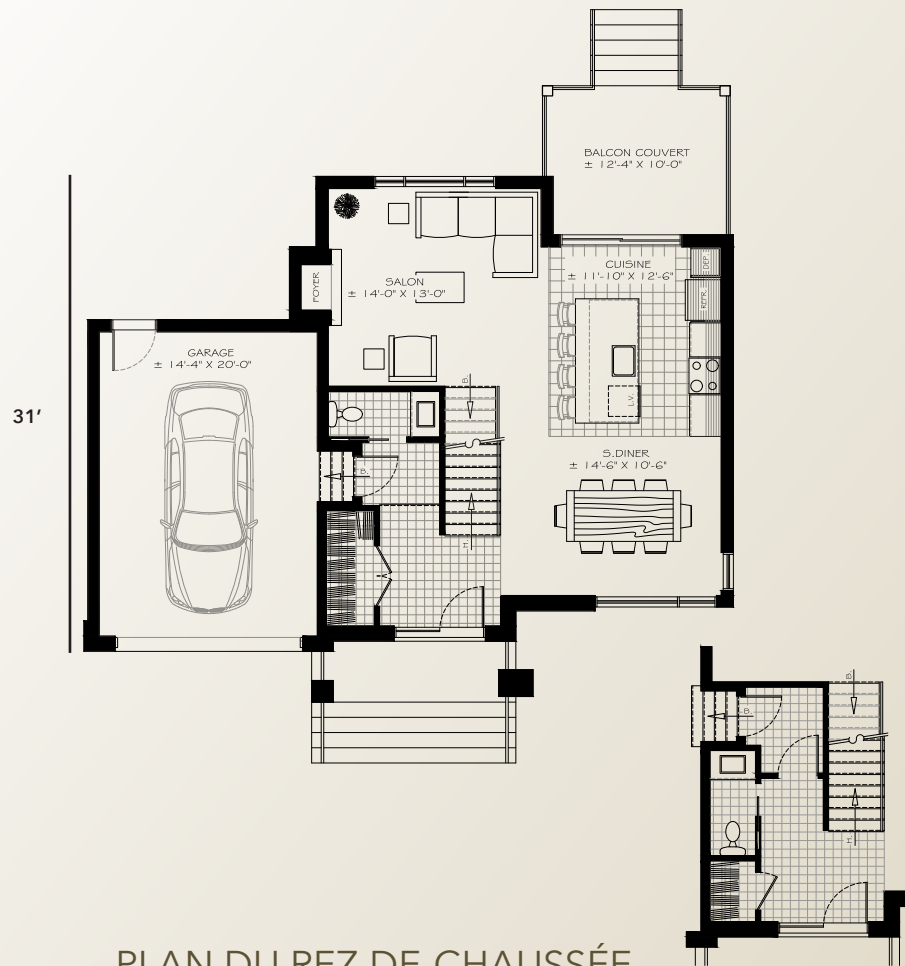


SUPERFICIE DE 1 687 PI.CA. | GARAGE DE 325 PI.CA. | 4 CHAMBRES | 1 ½ SALLE DE BAIN

LE MASSIF

42'-6"

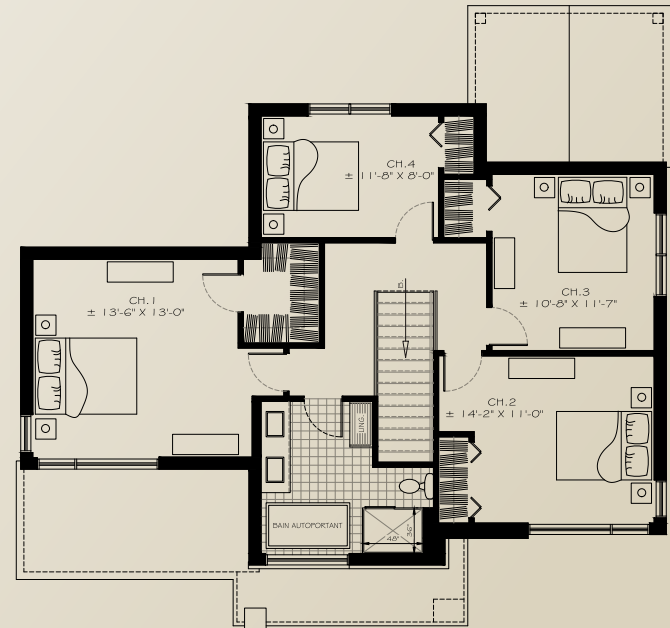
27'-0"



PLAN DU REZ-DE-CHAUSSÉE

742 PI.CA.

24'-1"



PLAN DE L'ÉTAGE

945 PI.CA.

SUPERFICIE DE 1 687 PI.CA. | GARAGE DE 325 PI.CA. | 4 CHAMBRES | 1 ½ SALLE DE BAIN